



Rennes **PÔLE** Association

Espace des 2 Rives

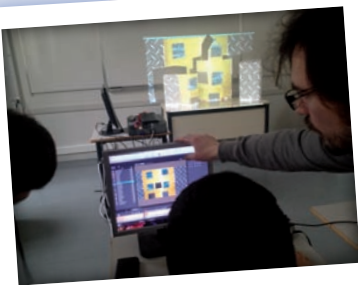


PROJET ASSOCIATIF 2017-2023



SOMMAIRE

Carte d'identité
Environnement
Parcours 2010 - 2016
Le projet 2017 - 2023



CRIME
ED
ONG
DANSE ORIENTALE
OPHRO
QUARTIER
DESSIN

CARTE D'IDENTITE

Née en 1987 suite à la fusion de trois associations, Rennes Pôle Association s'est depuis développée devenant, en 2002, gestionnaire des locaux de l'Espace des 2 Rives (E2R), équipement de quartier à dominante sportive proposant de nombreux projets socioculturels. Rennes Pôle Association (RPA) est conventionnée avec la ville de Rennes pour des missions d'intérêt général à caractère socioculturel, sportif et éducatif au service des publics. Le projet associatif est de s'associer au projet global de la ville de Rennes dans chacun de ses aspects concernant le sport, la culture et l'action sociale.

Rennes Pôle Association est statutairement ouverte à tous les partenariats sans connotation sociale, confessionnelle ou politique. Les interventions de Rennes Pôle Association sont le sport de compétition et de loisir, les activités culturelles et sociales. Elles sont orientées vers les enfants, les adolescents, les jeunes adultes, les familles. Nos missions sont de favoriser l'épanouissement de la personne, l'intégration sociale et la citoyenneté tout en restant à l'écoute des attentes de la population et de nos partenaires.

Gouvernance

Gouvernance interne

L'association est administrée par un Conseil d'administration qui se réunit au moins 3 fois par an. Il est composé de six membres au minimum et de vingt-cinq membres au plus, élus pour trois ans. Est éligible, tout membre de plus de 16 ans.

Le conseil se renouvelle par tiers chaque année. Les membres sortants sont rééligibles.

Gouvernance Externe

- Le Président et quatre membres du CA représentent Rennes Pôle Association au comité directeur de l'Union Rennes Basket 35 (URB) avec pour mission l'accompagnement du projet URB tout en étant les garants de la synergie avec le projet du RPA.
- Le Président et deux Membres du conseil représentent Rennes Pôle Association au conseil de Rennes Patros St Thérèse (RPST) pour la gestion de la salle St Thérèse.

Le directeur est l'interlocuteur privilégié des administrateurs et les accompagne dans toutes les représentations externes de l'association :

- Les pouvoirs publics et en particulier la ville de Rennes (VDR)
- Les partenaires associatifs
- Les usagers et habitants du quartier

Équipe

- 5 temps plein
- 4 temps partiel
- 10 300 heures de bénévolat, soit 6 équivalents temps plein

Rennes Pôle Association porte une grande attention à la fidélisation de son équipe et met tout en place pour atteindre cet objectif.

STRUCTURE

Direction
Accueil/Secrétariat

SOCIOCULTUREL

Enfance - Jeunesse - Vie de quartier
Coordinateur Socioculturel

SPORT

Coordinateur Basket
Animateur Basket
Animateur Fitness
Animateur Tennis



Les locaux

L'Esplanade des 2 Rives (E2R), équipement de quartier à dominante sportive

Ouvert en juillet 2002, il répond aux caractéristiques du type X-LN :

X : Établissements sportifs couverts

L : Salles d'auditions, de conférences, de réunions, de spectacles ou à usage multiple

N : Restaurants et débits de boissons de 2ème catégorie pour un effectif maximal du public autorisé de 1080.

D'une surface de 1901 m², il se compose de 3 niveaux :

- Niveau -1 : parking
- Niveau 0 : foyer sportif, salle de quartier, salle de basket-ball
- Niveau 1 : salle de gym, bureaux

Salle de Sport Ste Thérèse

Salle de Basket, Tennis, d'une surface de 300 m².

La salle est gérée par une association « Rennes Patros Sainte Thérèse » RPST, créée entre ses membres ; Rennes Pôle Association et l'association de gestion de l'école technique privée Sainte Thérèse, qui en partagent l'utilisation.

Ressources financières

Budget annuel : 420 000 euros

Activités

Sport

- **Basket Passion**
Championnat départemental, 11 équipes hommes et femmes
8 équipes jeunes – 3 équipes séniors
- **Basket Elite**
Championnat régional et national, 9 équipes hommes et femmes
6 équipes jeunes – 3 équipes séniors
- **Classes Sportives**
Lycée Bréquigny : garçons
Collège Cleunay : filles et garçons : sixième, cinquième.
Collège St Vincent : filles et garçons : sixième, cinquième.
- **Tennis**
Loisirs : jeunes et adultes
Compétition : adultes
- **Fitness**
Horaires spécifiques pour les femmes actives

Enfance 6 - 12 ans

- **Centre de Loisirs**
Projet basé sur le développement de l'autonomie, l'expérimentation culturelle et la possibilité de pratiquer du basket sur le temps d'accueil
- **Ateliers périscolaires**
Sports et arts plastiques avec l'école Pablo Picasso
- **Samedis Arts Plastiques**
Un samedi par mois en petit groupe



CARTE D'IDENTITE

Soutien à la vie Associative

Associations hébergées

- Accueillir les associations du Quartier 2. Locaux, matériel, secrétariat.
- Porter une attention particulière à la pluralité de l'offre de pratiques sportives et culturelles.
- Accueillir les assistantes maternelles.
- Accompagner la création d'associations.
- Encourager et accompagner les pratiques sportives ou culturelles innovantes.

Aide logistique et technique

- Secrétariat.
- Stockage et prêt de matériel.
- Aide aux recherches de financements de projets ou de subventions.

Pôle Culturel

Animations culturelles

- Initier à de nouvelles pratiques culturelles
- Accompagner des projets menés par des jeunes.
- Participer à l'organisation d'évènements dans le cadre « les Nuits Des 4 Jeudis » (ND4J).
- Accueillir des spectacles, soirées, dans le parking de l'E2R, lieu atypique propice à la création.
- Offrir un lieu d'exposition.
- Accueillir des artistes en résidence.

Vie de quartier

- Le comité d'animation de l'Espace des 2 Rives, composé des associations et habitants du quartier 2 :
 - Mutualiser des moyens pour la mise en place de projets d'animations à l'échelle du quartier, de la ville.
 - Communiquer, échanger, partager.
 - Accompagner les associations et les habitants du quartier dans leurs projets.
- Mise à disposition de salles
 - Habitants, associations, entreprises.
 - Fêtes familiales.
- Actions contre l'isolement
 - Animation d'après-midi jeux.
 - Repas mensuels.
 - Sorties culturelles.

- Accompagnement à la création de projets professionnels et d'entreprises.
 - Mise à disposition de bureau, ordinateur, liaison internet.

Espace Public Numérique (EPN)

- Cours d'initiation et d'échange de savoirs animé par un bénévole du quartier.
- Connexion Wifi libre dans tout l'E2R.
- Site E2R : www.espacedes2rives.net, Rennes PA basket et URB 35 : www.rennesbasket.fr.
- Soutien aux projets transversaux et au projet associatif global.

CHARTRE DE DÉVELOPPEMENT DURABLE DE L'E2R

La charte de développement durable de l'Espace des 2 Rives s'appuie sur 2 axes principaux :

- Le respect de l'environnement, ce volet comporte une série d'actions visant à réduire l'impact environnemental du bâtiment. Nous avons installé des bacs de collecte dans le hall et arrêté la distribution de bouteilles d'eau aux sportifs.
- L'épanouissement des êtres humains, par la promotion de la pratique sportive et l'animation d'activités vectrices de lien social.

Le Public

Le public que nous accueillons à l'E2R est très varié et se répartit selon les activités de la façon suivante :

- 0/3 ans : accueil assistantes maternelles
- Enfants 6/12 ans : sports / centre de loisirs (ALSH) / culture.
- Ados-jeunes adultes : sports / accompagnement projet ponctuel / événementiel.
- Seniors : associations hébergées / bien-être détente / lien social repas-sorties.
- Adultes : sports / accompagnement projet ponctuel / événementiel / bien-être détente / lien social repas-sorties.

Données Saison 2015/2016

- 7 271 utilisateurs de l'E2R.
- 1 699 adhérents et pratiquants de Rennes Pôle Association.

NOTRE ENVIRONNEMENT

Le Territoire

Notre analyse, appuyée des dernières données de l'APRAS, montre que nous avons un public varié et difficile à sensibiliser :

- Revenu élevé
- Autonome dans l'accès à la culture
- 18-24 ans très présents
- Beaucoup d'étudiants
- Pas beaucoup de seniors
- Beaucoup de personnes seules mais pas de sentiment d'isolement
- Familles aisées
- Niveaux études et formation élevés

Les moyens élevés ne rendent pas la fréquentation naturelle d'un équipement de quartier car elle ne répond pas à un besoin mais à une envie.

Réseau de partenariats

Sports :

- Stade Rennais : équipes filles et mutualisation des entraîneurs
- Avenir de Rennes : Union Rennes Basket 35
- Jeanne D'Arc : accueil section sportive.

Animations culturelles

- Direction de Quartier Centre
- Direction de la Culture
- DAJé
- CPB Centre
- PHAKT
- Espace Social Kleber CDAS - CCAS
- Bibliothèque Lucien Rose
- Association du quartier 2 (5 associations)
- Ateliers du Thabor
- Maison de quartier de la Touche
- Maison de quartier la Bellangerais
- Association des parents d'élèves de l'école Pablo Picasso

Ecoles Lycées Collèges

- Classes sportives : lycée Bréquigny, collèges Cleunay et St Vincent
- Pablo Picasso : ateliers périscolaires et projets culturels
- Collège Emile Zola : projets culturels
- Lycée Charles Tillon : self ALSH, connexion WIFI libre dans le hall E2R pour les élèves et projets culturels

L'objectif pour nous est donc de susciter l'envie d'où les multiples expérimentations, les partenariats riches, nombreux et variés. Nous devons aussi « aller vers », proposer des animations hors les murs et instaurer des passerelles avec les habitants de la ZAC Baud Chardonnet.

Le travail élaboré en co-construction avec la ville de Rennes et les différents acteurs du quartier afin de définir les enjeux prioritaires du territoire permettra l'écriture d'une « charte d'engagements territoriaux » dont nous serons signataire.

Ressources Techniques, échanges et partages de Connaissances :

- Cadets de Bretagne
- Jeanne d'Arc
- Tour d'Auvergne

Affiliations

- Fédération sportive et culturelle de France (FSCF)
- Fédération française de Basket-ball (FFBB)
- Fédération française de Tennis (FFT)

Chartes

- Développement durable E2R
- Rennes P.A basket, charte du joueur, parent, accompagnateur
- Dispositif Sortir

Labels

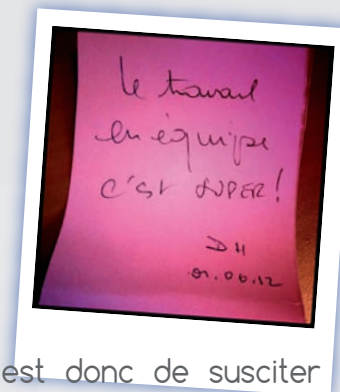
- Club formateur élite décerné par la FFBB
- Eco-citoyen FFBB en cours de réalisation
- Basket Santé en cours de réalisation
- École d'arbitrage FFBB
- École mini-basket

Agréments

- Jeunesse et Sport
- CAF 35 centre de loisirs
- Bons vacances
- Coupon sport (département)
- Chèque sports (Région)

Conventions

- Ville de Rennes
- Union Rennes Basket 35 (URB 35)
- Rennes Patros Sainte Thérèse (RPST)
- Conventions de projets : RPA - CDAS Centre PHAKT



PARCOURS 2010-2016

GÉNÉRAL

Public touché

Enfance



Jeunesse



Habitants



Seniors



Faits Marquants

Positionner et affirmer nos actions d'animations dans le quartier 2

- Être reconnu comme un équipement de pratiques sportives et culturelles au service des habitants tout en étant garant d'un équilibre financier et de la continuité du projet associatif.
- Le nombre d'utilisateurs de l'E2R est passé de 6 000 en 2011 à 7 271 en 2016
- 23 événements culturels majeurs ont eu lieu à l'E2R entre 2010 et 2016. La grande majorité a été soutenue par la DAJé et un par la DG culture.

Analyse

Atouts

Équipement moderne de proximité

- Accueil de tous : 6 – 91 ans
- Locaux ouverts toute l'année : 7j/7j – 345 J/ 365 J

Adaptabilité, disponibilité

- 100% des demandes sont instruites, 80% ont une réponse positive

Diversité des activités proposées

- 27 activités proposées avec 30% de renouvellement depuis 2010

Axes de Progrès

Manque de M²

- Pas de véritable lieu d'accueil
- Le taux d'occupation proche du maximal empêche la mise en place de nouveaux projets

Manque de moyens humains salariés

- 1 équivalent temps plein réparti entre le Directeur et la secrétaire

• 1 animateur socioculturel

Pas d'identification du bâtiment

- Mauvaise signalétique extérieure
- Pas de signalétique interne



Axe de développement



Intégration d'animation vers la ZAC Baud Chardonnet (arrivée de 10 000 habitants sur les 10 prochaines années) à notre projet associatif global

PARCOURS 2010-2016



SPORT

Public touché	Enfance ✓	Jeunesse ✓	Habitants ✓	Seniors ✓
---------------	-----------	------------	-------------	-----------

Faits Marquants

Proposer une offre de pratiques sportives variées pour les habitants tout en développant un projet sportif de compétition

- 17 pratiques sportives différentes à l'E2R
- 2 sports de compétition : tennis et basket

La création de l'Union Rennes Basket 35 a permis la mise en place d'un projet basket de haut niveau à l'échelle nationale sans entraver notre projet associatif

- Championnat de France Nationale 1
- Championnat de France U15
- Championnat de France U18 – La seule équipe qualifiée sur la région Bretagne

Atouts

Propositions sportives variées

- 2 sports de compétition
- 4 sports loisirs
- 5 activités remises en forme et bien-être
- 6 danses différentes

Formations des cadres, des bénévoles

- 55 entraîneurs
- 20 arbitres, marqueurs
- 10 accompagnateurs formés de 2010 à 2016

Accompagnement dans le cursus scolaire des jeunes pour leur permettre de concilier études et sport de haut niveau

- Mise en place de classes sportives : 6^{ème}, 3^{ème}, seconde, terminale, études universitaires

Axes de Progrès

Manque de créneaux d'entraînements

- Obligation de limiter les nouvelles adhésions en basket
- Pas de créneaux de libre pour le sport détente / loisirs
- Équipement non adapté au tennis

La salle Ste Thérèse

- Vétuste
- Non chauffée
- Éloignée géographiquement

Analyse

Encadrement compétent

- 100 % des salariés ont un brevet d'état

Convivialité et valeurs associatives

- 10 300 heures de bénévolat, soit 6 équivalents temps plein

Axe de développement



Utiliser la médiatisation des bienfaits du sport pour la santé
Intégrer l'offre d'activités sportives sans contraintes

PARCOURS 2010-2016



SOCIO-CULTUREL

Public touché

Enfance



Jeunesse



Habitants



Seniors



Faits Marquants

Développer et promouvoir l'identification de l'E2R à l'échelle de la ville comme un lieu, accessible à tous, de pratiques culturelles et d'accueil évènementiel

- 1 à 2 évènements culturels majeurs chaque année
- 6 expositions dans le hall depuis 2010
- Des ateliers de pratiques artistiques et culturelles gratuits et ouverts à tous
- 2 accueils en résidence de la Compagnie Engrenage
- Accueil du festival international de danse Tribal-Fusion Umrah

Atouts

Axes de Progrès

Analyse

Propositions variées et expérimentales certaines récurrentes ont vu le jour en 2014

- 10 ateliers gratuits et ouverts à tous pour des découvertes de nouvelles pratiques artistiques
- 10 ateliers enfants autour des arts plastiques

Réseau de partenariats important et en constante évolution

- Quartier / Ville / Métropole

Le Parking de l'E2R un lieu de culture atypique

- 4 soirées ND4J
- 2 soirées Art Urbain
- Défilé de mode
- Restitution de projets "Parcours" dispositif CRIJ

Pas de salles d'activités artistiques et culturelles dédiées

- Pas d'offre musique / théâtre
- Pas de pratiques artistiques hebdomadaires
- Pas de salle de spectacle de proximité

Manque de valorisation de nos actions socioculturelles

- Les habitants et partenaires ont une vision incomplète de nos projets



Axe de développement



Participer à la diversification de l'offre culturelle rennaise

PARCOURS 2010-2016



ENFANCE 6 / 12 ANS

Public touché

Enfance



Jeunesse

Habitants



Seniors

Faits Marquants

Création d'un centre de loisirs répondant aux demandes des habitants et associations de quartier avec des passerelles vers des ateliers arts plastiques et des liens avec les temps périscolaires.

- Centre de loisirs ouvert 35 semaines par an et petites vacances
- 1 atelier arts plastiques par mois
- 6 ateliers périscolaires musique, arts plastiques, multisports avec l'école Pablo Picasso

Atouts

Axes de Progrès

Analyse

Activités sportives et culturelles variées et innovantes

- Formation et parcours des animateurs
- Très peu de loisirs de consommation

Nombreux projets inter-partenariaux

- Partenariat avec les associations du comité E2R
- Partenariat CPB
- Contrat éducatif local 6/12
- Artistes locaux

Centre de loisirs convivial et chaleureux

- Petit effectif
- Proximité avec les parents

Accès aux locaux sportifs

- Salle de gym réservée au centre de loisirs le mercredi

Locaux accueil collectif des mineurs

- Pas d'homologation des locaux pour les 3/6 ans
- Une seule école de proximité : Pablo Picasso

Un déséquilibre entre activités sportives et artistiques

- Activités sportives hebdomadaires
- Activités artistiques mensuelles
- Pas de propositions artistiques des associations hébergées

Passerelles avec les activités sportives

- Possibilité de pratiquer une activité sportive sur le temps centre de loisirs

Axe de développement



Répondre aux attentes des habitants concernant l'accueil de proximité des mineurs

PARCOURS 2010-2016

JEUNESSE 12 / 18 ANS

Public touché

Enfance

Jeunesse ✓

Habitants ✓

Seniors

Faits Marquants

Accompagner des jeunes pour la création de projets culturels

• 6 groupes accueillis pour la réalisation de leurs projets

Intégrer les jeunes à la vie Associative

• Dès l'âge de 10 ans les jeunes sont responsabilisés dans l'animation de la vie associative

Atouts

Axes de Progrès

Analyse

Le parking sous terrain un lieu propice à la création artistique

• 9 projets menés dans le parking de 2010 à 2016

Expertise dans la conduite de projets événementiels

• 5 accompagnements d'associations dans la réalisation d'animations culturelles dans le parking de 2010 à 2016

Sensibilisation et accompagnement des jeunes dans les tâches bénévoles

• Formations entraîneurs, arbitres
• Responsable d'équipes
• Responsable de salle

Manque de moyens humains pour développer des projets socioculturels à destination de ce public type

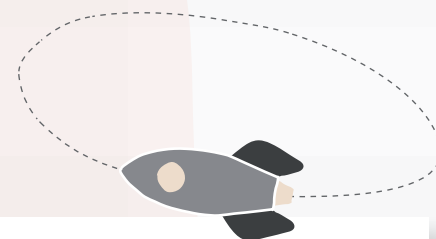
• 1 seul ETP en charge de l'enfance, des seniors, des projets artistiques, et de la vie de quartier

Situation géographique

• Proximité des attraits du centre ville

Pas de communication via les réseaux sociaux sur le pôle socioculturel

• Pas de comptes Facebook, Twitter, Instagram... pour les activités socioculturelles



Axe de développement

Favoriser le développement de l'autonomie et de l'esprit citoyen

PARCOURS 2010-2016



VIE DE QUARTIER

Public touché

Enfance



Jeunesse



Habitants



Seniors



Faits Marquants

Création, coordination, animation et financement du comité d'animation de l'E2R

- 4 associations de quartier et la direction de quartier
- Rennes Pôle Association octroie au comité 10 000 euros par an en budget d'animation

Atouts

Axes de Progrès

Analyse

Equipement de quartier

- Situé au cœur de l'iris Alphonse Guérin

Mise en place de projet coopératif

- De 2010 à 2016 la communication entre associations est devenue possible et a permis de mener 4 projets culturels à l'échelle du quartier.

Travail collaboratif

- 5 réunions par an
- Mutualisation des moyens humains matériels et financiers
- Coordination du calendrier des événements de chaque association

Bienveillance et convivialité

- Amélioration très sensible de la collaboration depuis 2010

Ressources humaines insuffisantes tant en salariés qu'en bénévoles

- 1 seul ETP en charge du projet culturel global
- RPA : pas de bénévoles sur le pôle socio-culturel
- Les associations membres du comité d'animation E2R ont de nombreux projets propres à leurs associations

Axe de développement



Consolider et renforcer le rôle du comité d'animation de l'Espace des 2 Rives

PARCOURS 2010-2016

ESPACE PUBLIC NUMÉRIQUE

Public touché

Enfance



Jeunesse



Habitants



Seniors



Faits Marquants

Soutien au développement des projets d'animation du quartier et de notre projet associatif

- Support de 4 projets de quartier
- Flyers et affiches de communication
- Création de la plaquette E2R
- Outils pédagogiques pour le centre de loisirs
- Hébergement des sites E2R et Rennes PA Basket

Atouts

Analyse

Outils de communication des associations hébergées

- Le site partagé E2R www.espacedes2rives.net

Adaptabilité,

- Flexibilité des heures d'ouverture
- Connexion WIFI libre dans tout l'E2R

Ouvert aux habitants gratuitement

- Atelier hebdomadaire habitants
- Grandes plages horaires d'accès libre et gratuit

Axes de Progrès

Pas assez d'accompagnement

- Manque un animateur référent pour le développement de stages et d'ateliers

Mauvaise connaissance de l'existence du Pôle

- Pas de renouvellement du public qui le fréquente

Sociologie du quartier

- Cadres et étudiants ayant la maîtrise des différents outils informatiques



Axe de développement

Diversifier les moyens de communication et l'appui du pôle pour les projets d'animations du quartier

PARCOURS 2010-2016



CHARTE DE DÉVELOPPEMENT DURABLE

Public touché

Enfance



Jeunesse



Habitants



Seniors



Faits Marquants

Mise en place de la Charte DD de l'E2R en 2012

- Stabilité des consommations de fluides malgré l'augmentation importante des utilisateurs de l'E2R. (6 000 en 2011 et 7 300 en 2016)

Atouts

Axes de Progrès

Analyse

Charte DD partagée, claire et diffusée

- Guide éco-citoyen sur le site E2R
- Information des gestes éco-citoyen sur les contrats de mise à disposition des salles

Équipement récent

- Septembre 2002

Maintenance Ville de Rennes

- Un référent pour l'équipement

Quatre référents pour le suivi de la charte

- Évaluation régulière de la charte

Sensibilisation utilisateurs E2R et habitants

- Meuble de tri sélectif dans le hall

Difficulté de sensibiliser le public important et très varié

- Contrôle régulier du meuble de tri dans le hall E2R
- Mauvaise utilisation des poubelles de tri dans les salles d'activités
- Lumières restent allumées dans les salles d'activités

Installations techniques peu adaptées aux économies d'énergie

- Pas de détecteurs de présences dans toutes les salles

Axe de développement



Sensibiliser tous les utilisateurs de l'E2R à la charte de développement durable

DOMAINES DE DÉVELOPPEMENT

1. Les champs d'activités et les secteurs d'intervention

- Renforcer nos ressources salariées tout en élargissant l'implication des bénévoles
- Adapter nos locaux au développement de nos projets
- Développer l'offre culturelle
- Diversifier l'offre d'activités enfance jeunesse



2. Le "Aller vers"

- Proposer des activités « hors les murs » pour les habitants de la ZAC Baud Chardonnet tout en construisant des passerelles avec les activités de l'Espace des 2 Rives



POINTS FORT À PÉRENNISER

1. Le Projet de territoire

- Renforcer les partenariats avec les équipements conventionnés
- Développer les partenariats avec les lycées et collèges de proximité



AXES DE PROGRÈS

1. La participation citoyenne

- Développer des temps d'échanges et de convivialité
- Animer la participation des habitants dans le cadre de la Fabrique citoyenne



2. La communication

- Utiliser les réseaux sociaux
- Optimiser les sites internet partagés



3. Les pratiques sportives en lien avec la santé

- Répondre à la forte demande de pratiques sportives sans contraintes
- Répondre au cahier des charges des projets "Sport santé" et en obtenir le label



2. Le sport Passion et le sport Élite

- Favoriser l'engagement des jeunes dans la vie Associative
- Organiser la pratique sportive pour chacun, à son meilleur niveau, comme moyen de développement physique et personnel



3. L'action du comité d'animation de l'Espace des 2 Rives

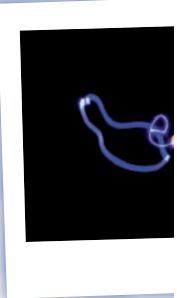
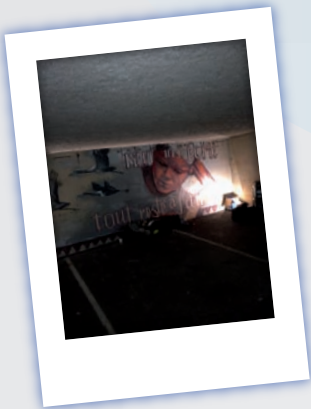
- Programmer une animation annuelle à l'échelle du quartier
- Consolider les liens existants et créer de nouveaux partenariats



3. La sensibilisation aux comportements responsables

- Multiplier les activités liées aux thèmes de l'écologie, du développement durable et d'une consommation responsable
- Renforcer la communication autour de la charte de développement durable de l'Espace des 2 rives.





Rennes PÔLE Association
Espace des 2 Rives

4, Allée Georges Palante
35000 RENNES
www.espacedes2rives.net
02 99 84 16 20

JEUX
RANDONNÉES
CENTRE DE
LOISIRS
MAGA
CEL
GON
AIKIDO
DIA
TON